

ほけんだより



3月号
千葉大学教育学部
附属特別支援学校

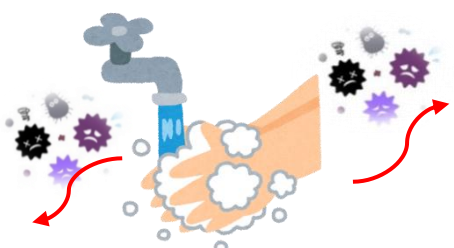


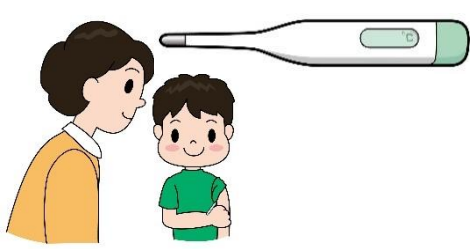





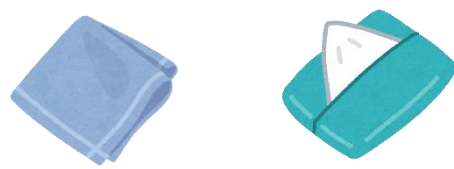
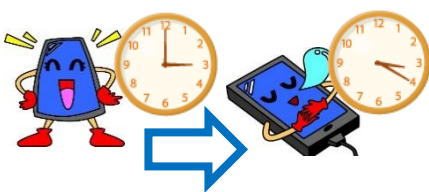

3月になって花粉症の症状が辛い子どもたちの姿が見られます。寒暖差の厳しい時期です。次の学年に進級する人も卒業する人も、健康に気をつけながら残りの日々を過ごしてください。2月の出席停止となる感染症はインフルエンザB型5件、水痘（みずぼうそう）1件の発生でした。周囲でもインフルエンザや胃腸炎の流行などを聞きますので、お気を付けください。保護者の皆様、今年度も学校保健にご協力ありがとうございました。



**3がつの
ほけんもくひょう**

**1ねんかんのけんこうせいかつを
まとめよう**

できたものに **○** やシールをつけましょう！

3がつのほけんもくひょう			いちねんかんのけんこうせいかつをまとめよう		
がんばったことに、○をつけましょう。					
てあらひ 	りゅうこうじのマスク 	うがひ 			
けんこうチェック 	はやね・はやおき 	うんどう・おてつだい 			
えいようバランスよいしょくじ 	よくかんでたべる  30かい	たべたらはみがき 			
はんかち・ティッシュをもちあくる 	スマホ・パソコン・ゲームはおわりのじかんをきめてする 	きけんにちがづかない 			

いくつ **○** になりましたか？ これからの生活で、 **○** を増やすためには、どんなことに気をつければよいでしょうか？ 考えてみましょう！

卒業生のみなさんへ

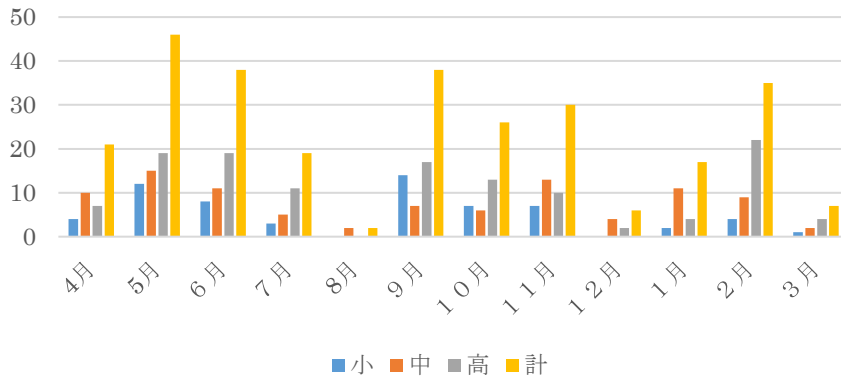


高等部3年生のみなさん、いよいよ社会へと羽ばたく日がやってきましたね。学校生活の中で体が変化する時期、

心が揺れる時期もあったと思います。小学1年生から高等部3年生までの成長の記録を表にしたカードをプレゼントします。これからも自分らしく頑張っていけるよう応援しています。小学部6年生、中学部3年生のみなさん、4月からは中学生、高校生ですね。元気に楽しい学校生活を送れるようお願いしています。

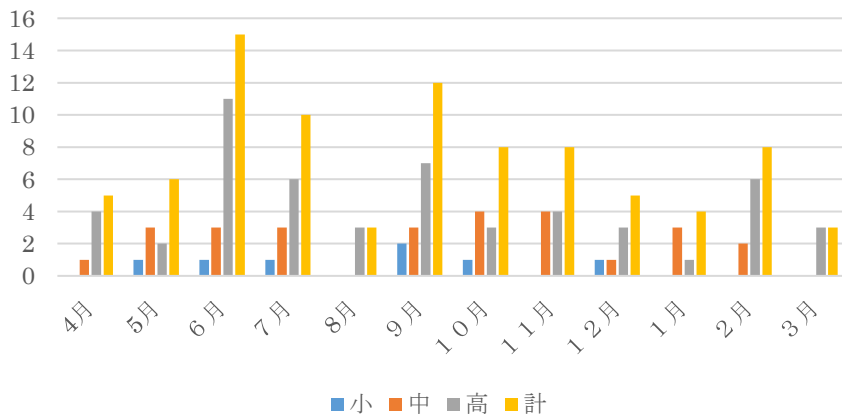
1年間の保健室の様子（3月4日まで）

外傷による保健室来室



3月4日までにケガなどで保健室に来た人の総数は、小学部62名、中学部95名、高等部128名の計285名でした。内容で多いものは、1位：ささくれやかさぶたをむいてしまうもの。2位：皮膚トラブルの発赤やかゆみ。冬季は乾燥による荒れが多くなります。3位：打撲です。総数は昨年度より82名減でした。

疾病による保健室来室



3月4日までに病気などで保健室に来た人の総数は、小学部7名、中学部27名、高等部53名の計153名でした。内容で多い順に1位：頭痛。2位：腹痛。同数2位：発熱となり、昨年度より60名ほど減少しました。熱中症の影響で6、7、9月が多いようです。



新年度に向けて

◎健康の記録をお配りします。成長曲線を確認し、中3・高3以外は年度内にご返却ください。

◎修了式に保健関係の書類が入った封筒をお配りしますので、確認してください

次年度より出席停止の書類が変更になります。すべての書類が療養報告書1種類になります。

① 保健調査票・予防接種の調査 全員始業式・入学式に提出です。

「保健調査票の記入について」を確認してご記入ください。予防接種の欄については別紙に記入をお願いいたします。「予防接種の調査」は学部が変わっても、今までのものを引き続きご使用ください。

② 服薬書類 該当者のみ提出です 新学期に間に合うようご準備をお願いいたします。

「学校における服薬等の手続きについて」は1年間確認できるよう保管をお願いいたします。

「様式3緊急時薬依頼書」「様式4緊急時薬指示書」は発作時の坐薬や頓服の使用の際などに用います。必要な場合はお申し出ください。また、毎年医師による確認が必要ですので、新学期までに受診をお願いいたします。災害時薬の預かりの希望者は封筒をお渡しするのでお申し出ください。

※令和8年度年間行事予定（暫定版②）の配付があります。校医による健診を受診できないと個人で受診をお願いすることもあるため、健診の日程をご確認ください。（新年度に再度詳細をお知らせします）