

# ほけんだより



3月号  
千葉大学教育学部  
附属特別支援学校

年末に感染拡大が心配されていた新型コロナウイルス感染症は、千葉県でも感染者数が減少しております。今年度も感染症対策にご協力をありがとうございました。年明けからは4名が感染しましたが、校内での広がりはありませんでした。インフルエンザも3年ぶりに発生し、各学部から計4名が感染しました。次の学年に進級する人も卒業する人も、残りの日々も健康に気をつけて過ごしてください。

3がつの  
ほけんもくひょう

1ねんかんのけんこうせいかつを  
まとめよう



できたものに やシールをつけましょう！

3がつのほけんもくひょう			いちねんかんのけんこうせいかつをまとめよう		
がんばったことに、〇をつけましょう。					
てあらい 	マスク 	うがい 	けんこうチェック 	はやねはやおき 	うんどう・おてつだい 
えいようバランスよいしょくじ 	よくかんでたべる 30かい	たべたらはみがき 	はんかち・ティッシュをもちあらく 	スマホ・パソコン・ゲームはおわりのじかんをきめてする 	きけんにちかづかない 

いくつ になりましたか？ これからの生活で、 を増やすためには、どんなことに気をつければよいでしょうか？ 考えてみましょう！

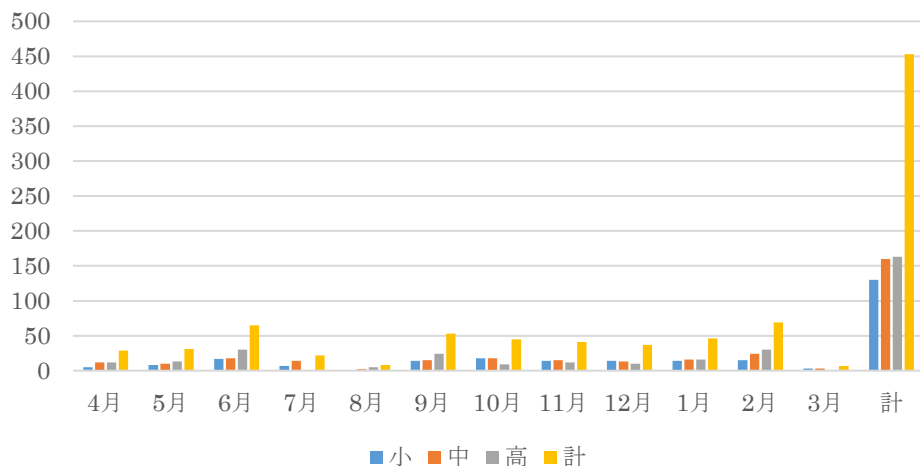
# 卒業生のみなさんへ



高等部3年生のみなさん、いよいよ社会へと羽ばたく日がやってきましたね。学校生活の中で体が変化する時期、心が揺れる時期もあったと思います。小学1年生から高等部3年生までの成長の記録を表にしたカードをプレゼントします。これからも自分らしく頑張っていけるよう応援しています。小学部6年生、中学部3年生のみなさん、4月からは中学生、高校生ですね。元気に楽しい学校生活を送れるよう願っています。

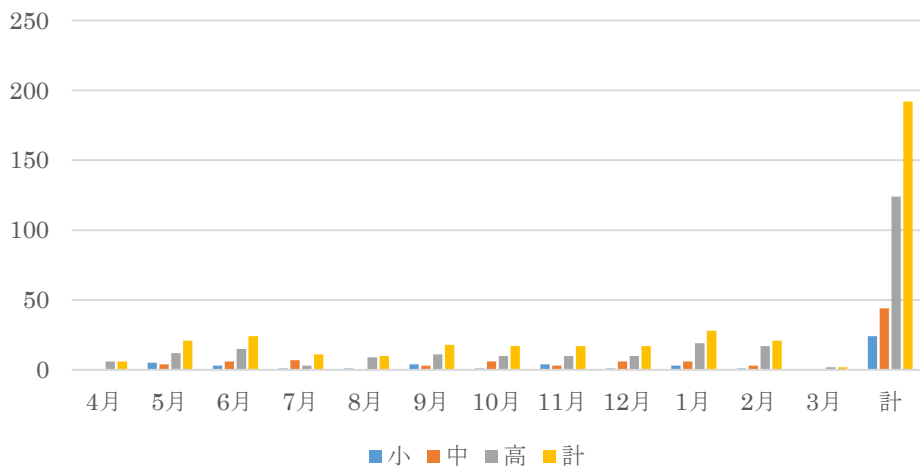
## 1年間の保健室の様子（3月3日まで）

### 外傷による保健室来室者数



3月3日までにケガなどで保健室に来た人の総数は、小学部130名、中学部160名、高等部163名の計453名でした。6・9月に多くなるのは昨年度と同様ですが、冬季にあかぎれなどの皮膚トラブルが増加し、小学部、高等部の利用が増えたこと、昨年度より学校生活での活動が多くなったことなどから利用者が200件近く増えました。

### 疾病による保健室来室者数



3月3日までに病気などで保健室に来た人の総数は、小24名、中学部44名、高等部124名の計192名でした。暑さに向かう6月、寒くて感染症流行期の1月に来室者も増えました。休養での保健室利用も含めたため、昨年度より50件ほど利用者数が増えました。

## 新年度に向けて

修了式に保健関係の書類が入った封筒をお配りしますので、確認してください

- ①保健調査票・予防接種の調査 全員始業式・入学式に提出です  
「保健調査票の記入について」を確認してご記入ください。予防接種の欄については別紙に記入をお願いいたします。
- ②服薬書類 該当者のみ提出です 新学期に間に合うよう準備をお願いします  
「学校における服薬等の手続きについて」は1年間確認できるよう保管をお願いいたします。  
「様式3緊急時薬依頼書」「様式4緊急時薬指示書」は発作時の坐薬や頓服の使用の際などに用います。必要な場合はお申し出ください。また、毎年医師による確認が必要ですので、新学期までに受診をお願いいたします。

※令和5年度年間行事予定（暫定版②）の配付がありましたが、校医による健診を受診できないと個人で受診をお願いすることもあるため、健診の日程をご確認ください。（新年度に再度詳細をお知らせします）