

ほけんだより



3月号
千葉大学教育学部
附属特別支援学校

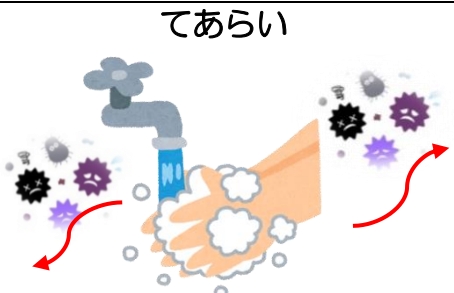

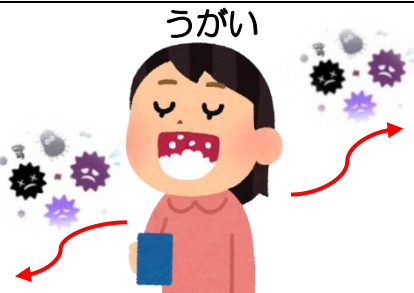
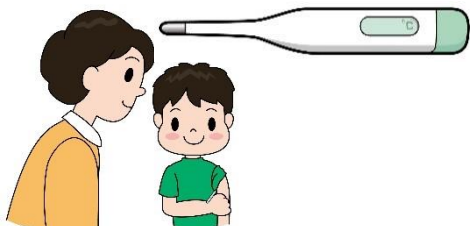






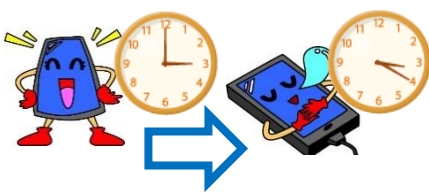

3月になって花粉症の症状が辛そうな子どもたちの姿が見られます。寒暖差の厳しい時期です。次の学年に進級する人も卒業する人も、健康に気をつけながら残りの日々を過ごしてください。2月の出席停止となる感染症は溶連菌感染症1件の発生でした。周囲ではコロナウイルス感染症や感染性胃腸炎の流行などを聞きますので、お気を付けください。保護者の皆様、今年度も学校保健にご協力ありがとうございました。

**3がつの
ほけんもくひょう**

**1ねんかんのけんこうせいかつを
まとめよう**



できたものに **〇** やシールをつけましょう！

3がつのほけんもくひょう		いちねんかんのけんこうせいかつをまとめよう	
がんばったことに、〇をつけましょう。			
てあらい 	りゅうこうじのマスク 	うがい 	
けんこうチェック 	はやね・はやおき 	うんどう・おてつだい 	
えいようバランスよいしょくじ 	よくかんでたべる  30かい	たべたらはみがき 	
はんかち・ティッシュをもちあらく 	スマホ・パソコン・ゲームはおわりのじかんをきめてする 	きけんにちかづかない 	

いくつ **〇** になりましたか？ これからの生活で、**〇** を増やすためには、どんなことに気をつければよいでしょうか？ 考えてみましょう！

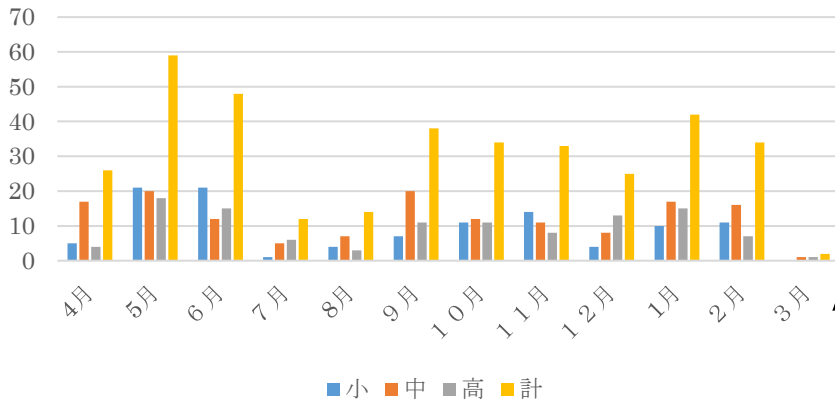
卒業生のみなさんへ



高等部3年生のみなさん、いよいよ社会へと羽ばたく日がやってきましたね。学校生活の中で体が変化する時期、心が揺れる時期もあったと思います。小学1年生から高等部3年生までの成長の記録を表にしたカードをプレゼントします。これからも自分らしく頑張っていけるよう応援しています。小学部6年生、中学部3年生のみなさん、4月からは中学生、高校生ですね。元気に楽しい学校生活を送れるよう願っています。

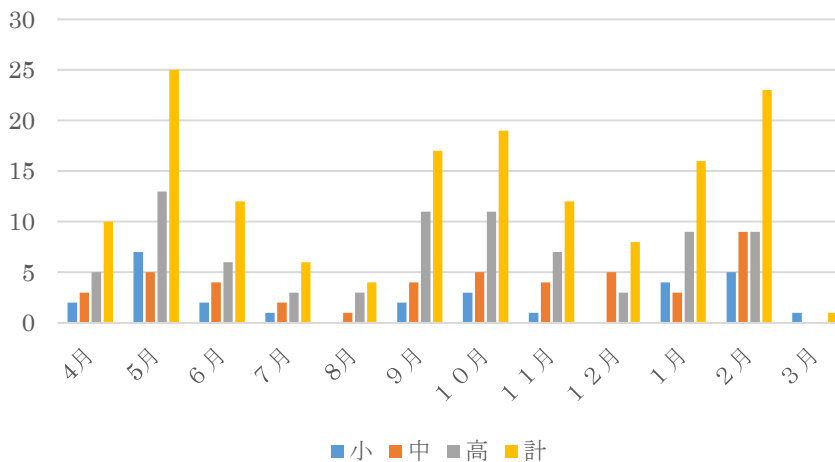
1年間の保健室の様子（3月3日まで）

外傷による保健室来室



3月3日までにケガなどで保健室に来た人の総数は、小学部109名、中学部146名、高等部112名の計367名でした。内容で多いものは、1位：皮膚トラブルの発赤やかゆみ。冬季はあかぎれが多くなります。2位：ささくれやかさぶたをむいてしまうもの。3位：打撲です。総数は昨年度より18名増でした。

疾病による保健室来室



3月3日までに病気などで保健室に来た人の総数は、小学部28名、中学部45名、高等部80名の計153名でした。外傷による来室が増える5月に増え、感染症流行期の2月にもやはり来室者が増えました。休養での保健室利用も含めておりますが、昨年度より40名ほど減少しました。



新年度に向けて

◎健康の記録をお配りします。成長曲線を確認し、中3・高3以外は年度内にご返却ください。

◎修了式に保健関係の書類が入った封筒をお配りしますので、確認してください

①保健調査票・予防接種の調査 全員始業式・入学式に提出です

「保健調査票の記入について」を確認してご記入ください。予防接種の欄については別紙に記入をお願いいたします。「予防接種の調査」は学部が変わっても、今までのものを引き続きご使用ください。

②服薬書類 該当者のみ提出です 新学期に間に合うようご準備をお願いいたします

「学校における服薬等の手続きについて」は1年間確認できるよう保管をお願いいたします。

「様式3緊急時薬依頼書」「様式4緊急時薬指示書」は発作時の坐薬や頓服の使用の際などに用います。必要な場合はお申し出ください。また、毎年医師による確認が必要ですので、新学期までに受診をお願いいたします。災害時薬の預かりの希望者は封筒をお渡しするのでお申し出ください。

※令和7年度年間行事予定（暫定版②）の配付があります。校医による健診を受診できないと個人で受診をお願いすることもあるため、健診の日程をご確認ください。（新年度に再度詳細をお知らせします）